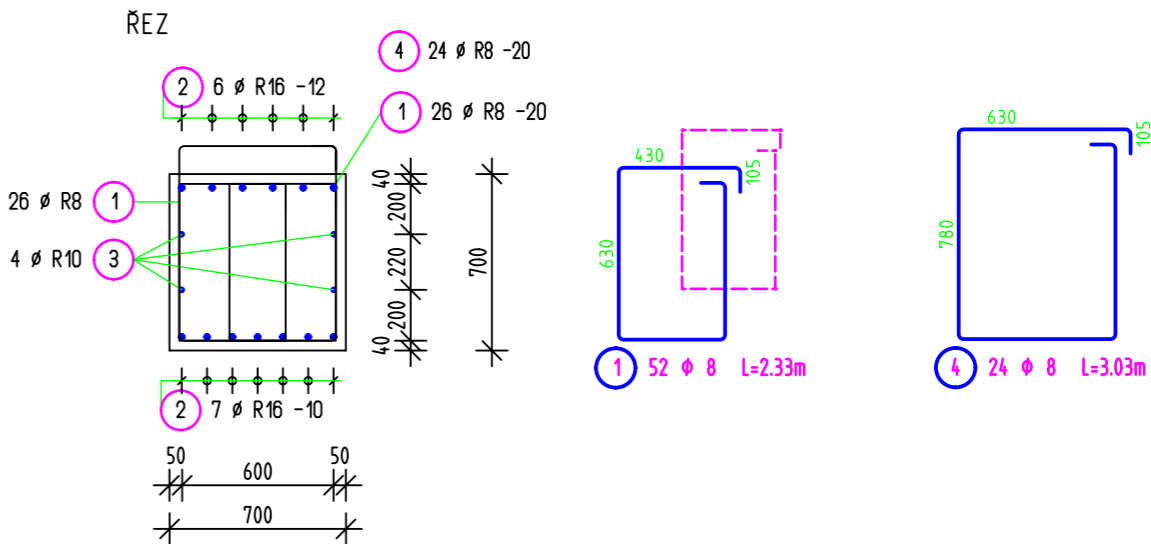
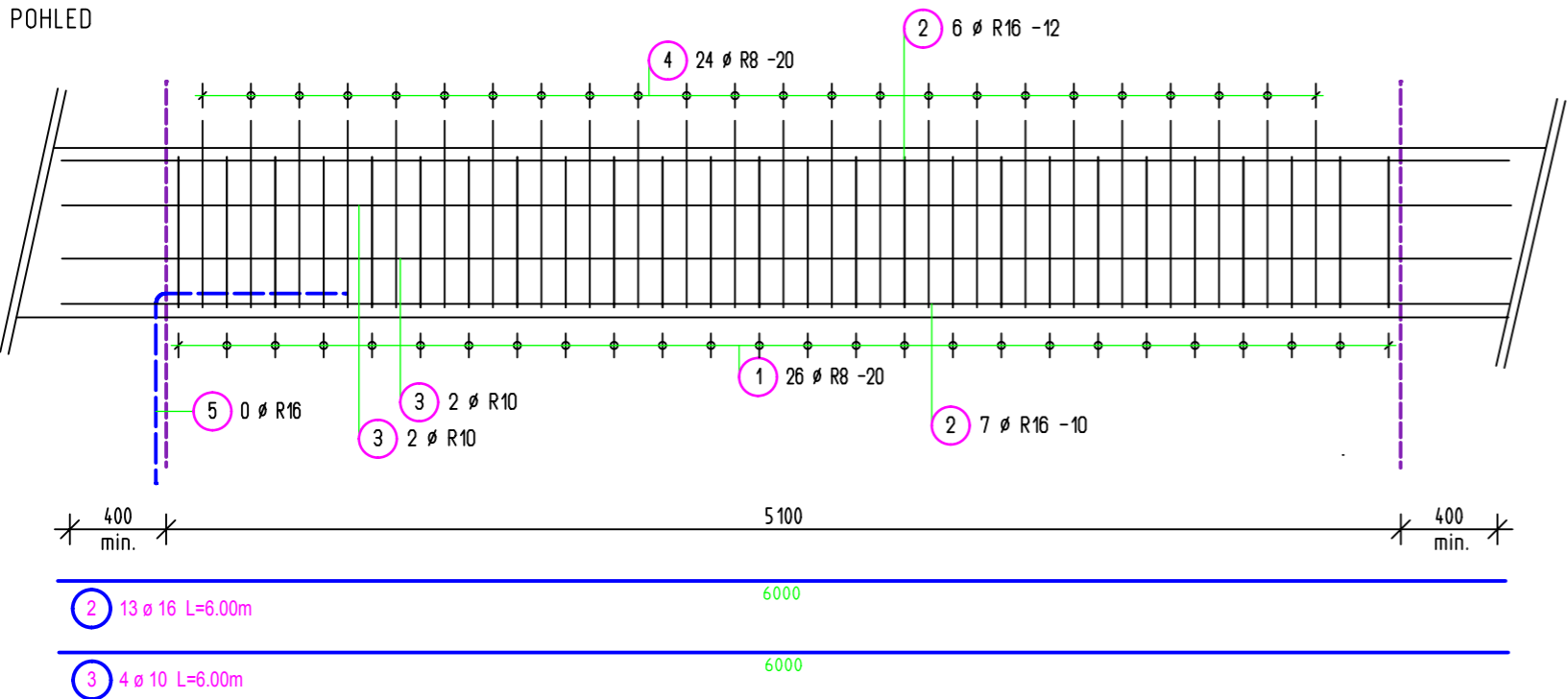


VÝZTUŽ ZÁKLADOVÉHO PASU - ŽB.TRÁMU "ZP3" 700 x 700mm , celkové délky 16,80 m
M 1 : 30

POHLED



Beton C25/30 - XA1, XC4
Ocel B500B (R-10 505)
minimální krytí výztuže 35 mm

TABULKA VÝZTUŽE ŽB. PASU
(tabulka obsahuje výztuž pro 5,10-5,20 m pasu)
CELKOVÁ DÉLKA PASU 15,40 m + 1,40 m (ukončení trámů)
(množství prutů nutno vynásobit 3x)

Výkaz prutů včetně tvarů ohybů

Pol.	Kusů	Ø [mm]	Jednot. délka [m]	Okótovaný tvar prutu (bez měřítka)	Celková délka [m]	Hmotnost [kg]
1	52	8	2.33		121.16	47.86
2	13	16	6.00		78.00	123.16
3	4	10	6.00		24.00	14.78
4	24	8	3.03		72.72	28.72
5	10	16	1.60		16.00	25.26

Celková hmotnost [kg] : 239.78

POZNÁMKA :

Možno použít i jiné délky podélných prutů za předpokladu dodržení konstrukčních zásad .
Místa napojení , přesahů v průběhu délky trámu prostřídávat .Nastavení neprovádět v
jednom řezu nebo je nutné prodloužit přesahy , případně provést příložky na kotevní délku .
Položka č.5 je rohová příložka při ukončení trámu na obrysu objektu (vnější ukončení trámu) .

Gener.projektant,HIP	Projekt stav s.r.o. Sokolov, Ing.Martin Volný	KSI Plzeň s.r.o. Únehle 59, Stříbro tel. : 374 623 397 , 603 803 222 IČO 25221094 DIČ CZ25221094	
Zodpověd. projektant	Ing.Tomáš Křelina		
Vypracoval , kreslil	Ing.Tomáš Křelina		
Kontroloval	Ing. Petr Hampl		
Investor	SPŠ Ostrov nad Ohří, Klínovecká 1197, 363 01 Ostrov		
Akce	SPŠ Ostrov - přístavba haly autodílny		zakázkové číslo 20 - 05 / 2023
Objekt	Stavebně konstrukční řešení - pilotové založení objektu		datum duben 2023
Obsah			stupeň DPS
		číslo přílohy D.1.2b.	číslo paré
TATO DOKUMENTACE JE DUŠEVNÍM MAJETKEM ZHOTOVITELE . NESMÍ BÝT POUŽITA A KOPIROVÁNA TŘETÍ OSOBOU, JÍ PŘEDÁNA ČI JINAK S NÍ NAKLÁDÁNO BEZ PÍSEMNÉHO SOUHLASU ZHOTOVITELE .			